

## 農林水産事業からのお知らせ - その98 -

広島県の酪農家の皆様へ

このコーナーでは日本政策金融公庫から、酪農家の皆様の経営に役立つ情報を提供して参ります

### TOPIC 預託牧場の活用

⇒(生乳生産量は10年間で約68万トン減少しており、乳牛飼養頭数の減少などが原因です(図1、2)。  
 ⇒乳牛飼養頭数の減少の要因は様々ですが、生産者の増頭意欲の低下や牛舎スペースの不足といったことがその一つと考えられます。  
 ⇒乳牛の飼養頭数を増加させるためには、育成牛を預託牧場に預けることで、増頭するための牛舎スペースを空けることが有効な手段の一つと考えられます。

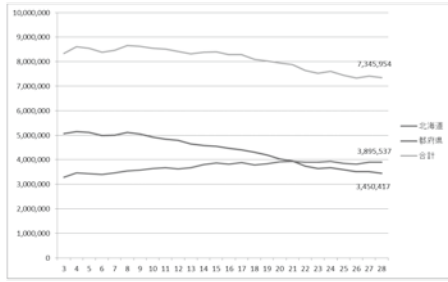


図1 生乳生産量の推移

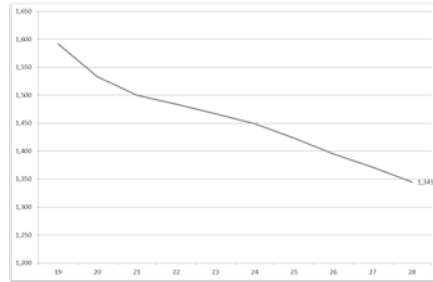
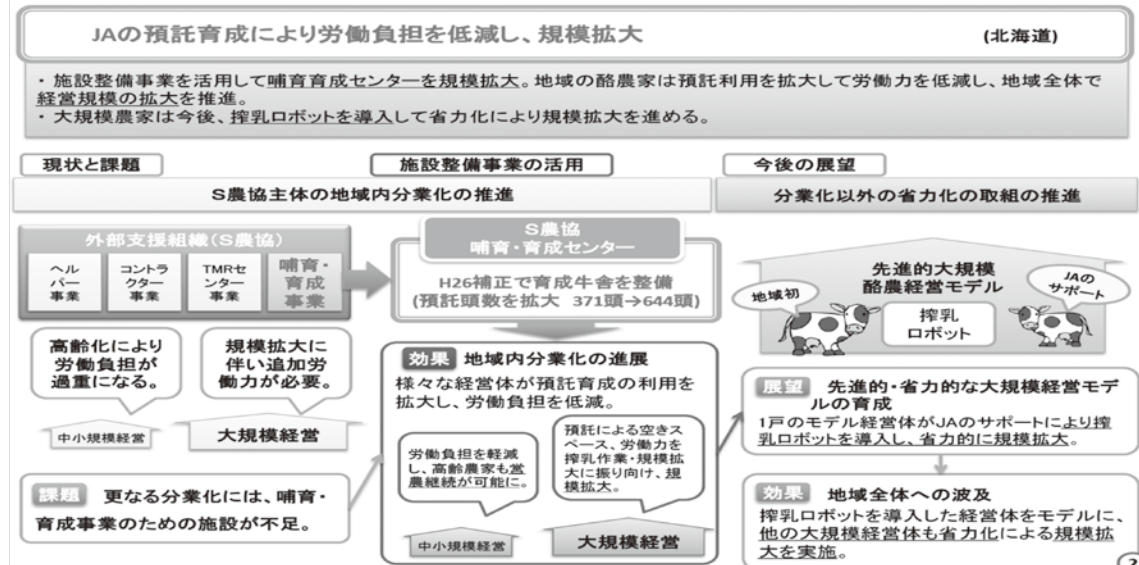


図2 乳牛の飼養頭数

資料：乳用牛ベストパフォーマンス実現会議(農林水産省)資料等を基に日本政策金融公庫で作成。

⇒預託育成事業拡大による労働負担低減を実現し、高齢農家の営農継続、新たな牛舎空スペースを利用した増頭に成功した北海道S農協の事例をご紹介します。



資料：畜産クラスター取組事例(農林水産省)より。

※詳細については、農林水産省のホームページをご参照ください。  
 ⇒ [http://www.maff.go.jp/j/keiei/koukai/hito\\_nouchi.html](http://www.maff.go.jp/j/keiei/koukai/hito_nouchi.html)

### (株)日本政策金融公庫 広島支店 農林水産事業

所在地: 〒730-0031 広島市中区紙屋町1-2-22 広島トランヴェールビルディング6階  
 TEL:082-249-9152 FAX:082-249-9102

○相談窓口も以下の場所で開催しております。

三次相談窓口(10月は4日と18日)

場所:三次農業協同組合本店

庄原相談窓口(10月は5日と19日)

場所:庄原農業協同組合本店

福山相談窓口(10月は13日)

場所:日本政策金融公庫福山支店

※予約制で開催しております。ご来店の際は事前にご連絡をお願いいたします。

# 「2017-8月 乳用種雄牛評価成績」を公表

平成29年8月22日、乳用種雄牛評価成績2017-8月が公表されました。今回は新規種雄牛を紹介します。

今回の乳用種雄牛評価成績2017-8月では、新

たに14頭の種雄牛が選抜されました。14頭の内訳は、当団が3頭、(一社)ジェネティクス北海道から7頭、(株)十勝家畜人工授精所から3頭、J-sireプロジェクトから1頭となっています。

| 順位 | 略号        | 名号  | NTP  | 長命連産効果  | 乳代効果    |       |                    |                    |                    |      |      |       |      | 血統  |
|----|-----------|---|------|---------|---------|-------|--------------------|--------------------|--------------------|------|------|-------|------|---|
|    |           |   |      |         |         | Milk  | Fat <sup>o</sup> / | Pro <sup>o</sup> / | SNF <sup>o</sup> / | 体細胞  | 肢蹄   | 乳器    | 決定得点 | 父   |
| 3  | JP3H56191 | カトム サンダ <sup>o</sup> -ハ <sup>o</sup> -ト <sup>o</sup>  | 2754 | 74,075  | 127,364 | 1,137 | 0.26               | 0.10               | 0.15               | 2.30 | 0.75 | 1.11  | 1.47 | ス <sup>o</sup> ダ <sup>o</sup> ン                               |
| 5  | JP4H56400 | ベ <sup>o</sup> イ <sup>o</sup> ツ <sup>o</sup> ツ <sup>o</sup> ラ <sup>o</sup> ット <sup>o</sup> ス <sup>o</sup> ダ <sup>o</sup> ン <sup>o</sup> バ <sup>o</sup> ウ <sup>o</sup> ル <sup>o</sup> ET | 2572 | 89,655  | 104,136 | 881   | 0.40               | 0.09               | 0.06               | 2.14 | 0.33 | 0.99  | 1.28 | ス <sup>o</sup> ダ <sup>o</sup> ン                               |
| 6  | JP3H56451 | ハ <sup>o</sup> イン <sup>o</sup> ツ <sup>o</sup> リ <sup>o</sup> ナ <sup>o</sup> ツ <sup>o</sup> ク <sup>o</sup> ル <sup>o</sup> ホ <sup>o</sup> -イ  | 2551 | 51,599  | 94,306  | 725   | 0.42               | 0.20               | 0.18               | 2.69 | 0.69 | 1.50  | 1.58 | ス <sup>o</sup> ダ <sup>o</sup> ン                               |
| 9  | JP4H56365 | テ <sup>o</sup> イ <sup>o</sup> ユ <sup>o</sup> フ <sup>o</sup> エイ <sup>o</sup> ス <sup>o</sup> フ <sup>o</sup> ア <sup>o</sup> ツ <sup>o</sup> ト <sup>o</sup> ホ <sup>o</sup> -イ                | 2420 | 108,116 | 86,752  | 669   | 0.37               | 0.12               | 0.18               | 2.03 | 0.36 | 0.99  | 1.00 | ス <sup>o</sup> ダ <sup>o</sup> ン                               |
| 10 | JP3H56258 | レ <sup>o</sup> テ <sup>o</sup> イ <sup>o</sup> スマ <sup>o</sup> ナ <sup>o</sup> -ア <sup>o</sup> ト <sup>o</sup> ミ <sup>o</sup> レ <sup>o</sup> シ <sup>o</sup> ヨ <sup>o</sup> ン                | 2318 | 76,677  | 113,152 | 1,132 | 0.12               | 0.02               | -0.04              | 2.32 | 0.34 | 0.78  | 0.78 | ス <sup>o</sup> ダ <sup>o</sup> ン                               |
| 11 | JP5H56250 | ク <sup>o</sup> ロ <sup>o</sup> ケ <sup>o</sup> ツ <sup>o</sup> ト <sup>o</sup> エ <sup>o</sup> カ <sup>o</sup> ス <sup>o</sup> M <sup>o</sup> エ <sup>o</sup> グ <sup>o</sup> ザ <sup>o</sup> イル  | 2261 | 48,563  | 143,590 | 1,480 | 0.00               | 0.00               | 0.00               | 2.20 | 0.21 | -0.16 | 0.14 | ス <sup>o</sup> ダ <sup>o</sup> ン                               |
| 12 | JP3H56605 | カ <sup>o</sup> ム <sup>o</sup> ブ <sup>o</sup> ナ <sup>o</sup> ス <sup>o</sup> ノ <sup>o</sup> マン <sup>o</sup> ベ <sup>o</sup> -タ <sup>o</sup> ET   | 2253 | 113,163 | 105,150 | 1,016 | 0.07               | 0.07               | 0.09               | 1.85 | 0.56 | 1.27  | 1.49 | ス <sup>o</sup> ノ <sup>o</sup> マン                              |
| 15 | JP5H56304 | ゴ <sup>o</sup> ルト <sup>o</sup> N <sup>o</sup> SW <sup>o</sup> ジ <sup>o</sup> エ <sup>o</sup> ラ <sup>o</sup> ド <sup>o</sup> ET  | 2184 | 66,090  | 109,512 | 1,048 | 0.11               | 0.04               | 0.08               | 1.94 | 0.24 | 0.96  | 0.95 | ジ <sup>o</sup> エ <sup>o</sup> ラ <sup>o</sup> ド                |
| 20 | JP3H56204 | サ <sup>o</sup> リ <sup>o</sup> ツ <sup>o</sup> ク <sup>o</sup> ス <sup>o</sup> シ <sup>o</sup> フ <sup>o</sup> リ <sup>o</sup> ズ <sup>o</sup>  | 2118 | 46,973  | 46,598  | 43    | 0.87               | 0.26               | 0.27               | 2.13 | 0.41 | 0.86  | 0.92 | ス <sup>o</sup> ダ <sup>o</sup> ン                               |
| 21 | JP2H56641 | NLBC <sup>o</sup> ス <sup>o</sup> ダ <sup>o</sup> -フ <sup>o</sup> アル <sup>o</sup> シ <sup>o</sup> ヨ <sup>o</sup> ン ET  | 2079 | 67,816  | 89,119  | 856   | 0.05               | 0.01               | 0.10               | 2.12 | 0.67 | 1.65  | 1.92 | ス <sup>o</sup> ダ <sup>o</sup> ン                               |
| 24 | JP5H56263 | HMU <sup>o</sup> ジ <sup>o</sup> ユ <sup>o</sup> リ <sup>o</sup> オ <sup>o</sup> ス <sup>o</sup> タ <sup>o</sup> イル <sup>o</sup> -  | 2020 | 70,115  | 143,243 | 1,684 | -0.23              | -0.15              | -0.23              | 1.60 | 0.58 | 0.16  | 0.30 | オ <sup>o</sup> ス <sup>o</sup> タ <sup>o</sup> イル               |
| 28 | JP3H56376 | デ <sup>o</sup> イ <sup>o</sup> バ <sup>o</sup> ロ <sup>o</sup> ツ <sup>o</sup> テ <sup>o</sup> ル <sup>o</sup> キ <sup>o</sup> ユ <sup>o</sup> ト <sup>o</sup> マン <sup>o</sup> ET                | 1923 | 73,439  | 94,050  | 999   | -0.04              | -0.01              | -0.03              | 1.77 | 0.45 | 1.55  | 1.64 | ブ <sup>o</sup> ツ <sup>o</sup> ケ <sup>o</sup> ム                |
| 34 | JP4H56078 | サ <sup>o</sup> ク <sup>o</sup> ラ <sup>o</sup> ツ <sup>o</sup> ト <sup>o</sup> ロ <sup>o</sup> ツ <sup>o</sup> テ <sup>o</sup> ル <sup>o</sup> ヒ <sup>o</sup> ル <sup>o</sup> ET                 | 1730 | 98,260  | 140,616 | 1,684 | -0.24              | -0.27              | -0.28              | 1.63 | 0.59 | 0.91  | 0.79 | ヒ <sup>o</sup> ル  |
| 45 | JP3H56321 | JC <sup>o</sup> サ <sup>o</sup> ン <sup>o</sup> ライ <sup>o</sup> ズ <sup>o</sup> バ <sup>o</sup> ン <sup>o</sup> ビ <sup>o</sup> ナ   | 1569 | 39,810  | 61,381  | 588   | 0.07               | 0.02               | 0.04               | 2.36 | 1.49 | 1.98  | 2.15 | ア <sup>o</sup> ツ <sup>o</sup> ウ <sup>o</sup> ツ <sup>o</sup> ド |

※ 2017-8月評価成績を持つ81頭中、各形質の上位10傑にランクされるセルを色付けしています。

新たに選抜された種雄牛の父牛は、スーダンが8頭、スノーマン、ジエラード、オースタイル、ブツケム、ヒル、アツトウツドが各1頭とバラエティに富んだラインナップになっております。

今回の新規選抜種雄牛の成績では、乳代効果や乳量においてM エグザイル、オース、ロツテルが非常に高い改良力を持っております。また、長命連産効果においては、ファットボーイ、ベーター、ロツテルが高い育種価を持っております。乳成分面では高い乳量の改良を持ち合わせながら、成分面のマイナスが少ない新規種雄牛が多く選抜されました。体細胞スコアにおいてはオース、ロツテルが優れておりました。体型面についても高い改良力を持つ種雄牛が選抜されています。今回の新規選抜種雄牛の成績では、ナツ

クルボーイ、フアルシオン、キユートマン、バンビーナが乳器の育種価が高い種雄牛であり、決定得点においても非常に高い育種価を持っております。

以上が今回新たに加わった種雄牛です。今回紹介した種雄牛は優先配布終了後に性選別精液の販売も開始する種雄牛もいます。効率的な後継牛確保する上でもご利用を検討されてみられては如何でしょうか。

この他にも、既に選抜供用されている特徴のある種雄牛が多くいますので、改良ニーズに合わせた種雄牛を選択し利用いただければと思います。利用する種雄牛に迷われましたら是非ご相談下さい。

詳細は岡山種雄牛センター(電話 0868-57-2475) 四宮、安積までお問い合わせください。