



# 選別精液を活用して収益UPを目指しませんか？

## ■和牛(雄)選別精液

現在、乳牛選別精液は多くの方にご利用頂いている中で、和牛選別精液についてはまだあまり知られておりません。そこで当団から下記のご提案をさせていただきます。ぜひご検討下さい！！

和牛精液をご利用の皆様へ  
**雌雄産み分けの悩みは、家畜改良事業団が解決！！**

こんなことを思っていないですか？

農家A: 私は、F1市場で高いから雄が欲しいのに雌が生まれちゃった。

農家B: どうしても後継牛が欲しい牛がいるんだけど雄腹でまた雄が生まれたのよ。

選別精液を使うことで儲かることはなんとなくわかるんだけど・・・

受胎率が低いんでしょう？

ご安心下さい。

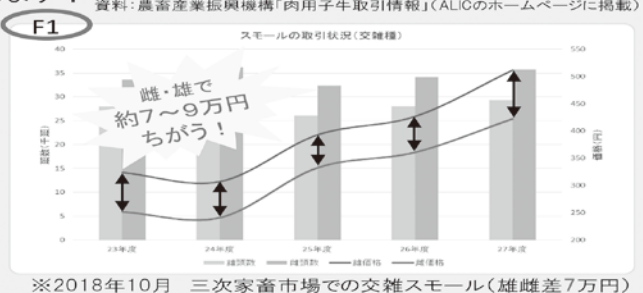
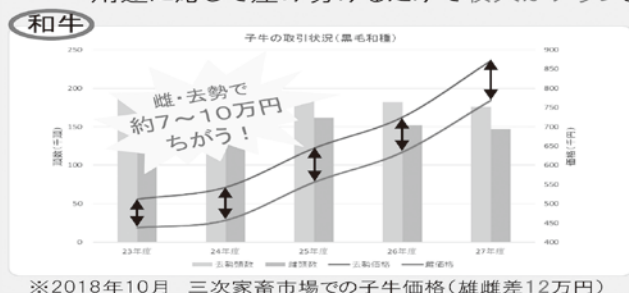
皆様の声にお応えします！！

2つのアップでこれまで以上に利用しやすくなりました！！

### ・ 収益アップ

市場取引価格は、雌・雄(去勢)の違いだけで約7～10万円の差がでます。  
後継牛を残したい = ♀種  
市場で高く売りたい = ♂種 等々・・・

用途に応じて産み分けるだけで収入がアップします！



### ・ 受胎率アップ

LIAJの選別精液( Sort<sup>90</sup> )は、受胎率向上が認められた二層式新ストロー( F<sub>C</sub>Max )※を採用。現在では通常精液に引けを取らないほど受胎率がアップしています！

黒毛和種(P黒)選別精液の種別受胎率

利用種別	授精頭数	不明頭数	受胎頭数	受胎率
ホルスタイン種 (F1生産)	155	0	72	46.5%
黒毛和種	787	33	397	52.7%
総合計	942	33	469	51.6%

※当団調べ

H26 当団生産精液受胎率

種別	授精頭数	受胎頭数	受胎率
ホルスタイン	7,002	3,406	48.6%
黒毛和種 (F1利用含)	24,887	11,435	45.9%
総合計	31,889	14,841	46.5%

※資料: H26年受胎調査成績

通常精液と比べても遜色なし！

※ F<sub>C</sub>Max とは・・・

牛凍結精液のストローへの精液封入方法を従来の一層から二層に変更したもので、綿線側を希釈液のみ(従来のものから精子の品質を良好に保つ物質や精子のエネルギー源となる物質を添加)の層にして凍結したものです。



※当団では選別精液の受胎率向上のため新しい深部注入器の「AMカテーテル」の取り扱いを始めました。詳しくは下記までお問い合わせ下さい。



詳細は岡山種雄牛センター(電話 0868-57-2475)岡橋までお問い合わせください。

## 農林水産事業からのお知らせ - その113 -

### 広島県の酪農家の皆様へ

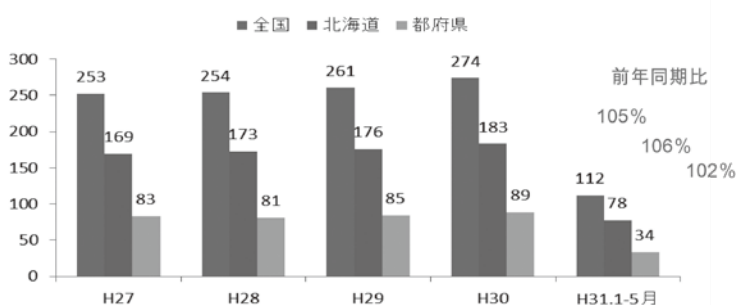
このコーナーでは日本政策金融公庫から、酪農家の皆様の経営に役立つ情報を提供して参ります

#### TOPIC 子牛生産予測(平成31年5月まで)

乳用牛群検定全国協議会が毎月公表している乳用牛群検定における授精報告を利用した子牛生産予想について、平成31年5月までの予想が公表されましたので、その概要をご紹介します。

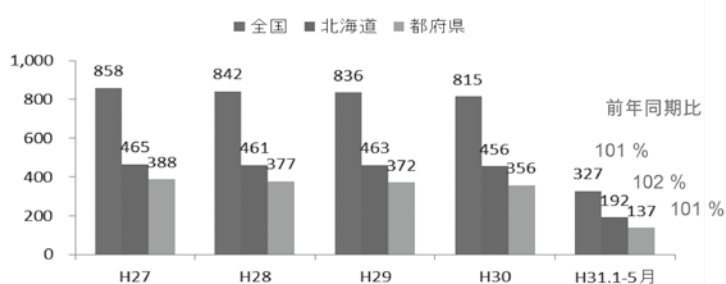
- 予測によると、乳用種(雌)の子牛生産は、北海道は平成27年より継続して増加しており、都府県は28年を底に増加に転じており、31年は5月までの累計で北海道は前年同期比106%、都府県は同102%と引き続き増加傾向と見込まれます(図1)。
- また、経産・未経産を問わずに分娩により新たに搾乳牛となる頭数は、北海道、都府県共に30年も減少と予測されていますが、31年は5月までの累計では前年同期比で北海道102%、都府県101%となっています。北海道では9月の北海道胆振東部地震の発生後、分娩により新たに搾乳牛となる頭数の30年の予測値が48.1万頭から45.6万頭に大きく低下しました。

図1 乳用種子牛(雌)生産予測頭数(千頭)



・H27-29は(独)家畜改良センターの「牛の個体識別情報検索サービス」による出生頭数。H30,31は予測値。  
 ・乳用種:ホルスタイン種、ジャージー種およびその他の乳用種の合計

図2 経産・未経産を問わずに分娩により新たに搾乳牛となる予測頭数(千頭)



・実績値(牛個体識別による出生頭数(乳用種+交雑種))には黒毛和種(ET)の出生頭数、子牛の早期死亡や死産が含まれていないことから、本グラフは全て予測値。  
 ・データ区分上予測精度を検証することが出来ないため予測は参考値。

出典:乳用牛群検定全国協議会の公表資料を基に日本政策金融公庫が作成。月別のデータなどの詳細は以下のリンクを参照。  
<http://liaj.or.jp/kyogikai/>

※詳細については、農林水産省のホームページをご参照ください。  
 ⇒ [http://www.maff.go.jp/j/keiei/koukai/hito\\_nouchi.html](http://www.maff.go.jp/j/keiei/koukai/hito_nouchi.html)

### (株)日本政策金融公庫 広島支店 農林水産事業

所在地: 〒730-0031 広島市中区紙屋町1-2-22 広島トランヴェールビルディング6階  
 TEL:082-249-9152 FAX:082-249-9102

○相談窓口も以下の場所で開催しております。

三次相談窓口(1月は9日と23日)

場所:三次農業協同組合本店

庄原相談窓口(1月は10日と24日)

場所:庄原農業協同組合本店

福山相談窓口(1月は11日)

場所:日本政策金融公庫福山支店

※予約制で開催しております。ご来店の際は事前にご連絡をお願いいたします。