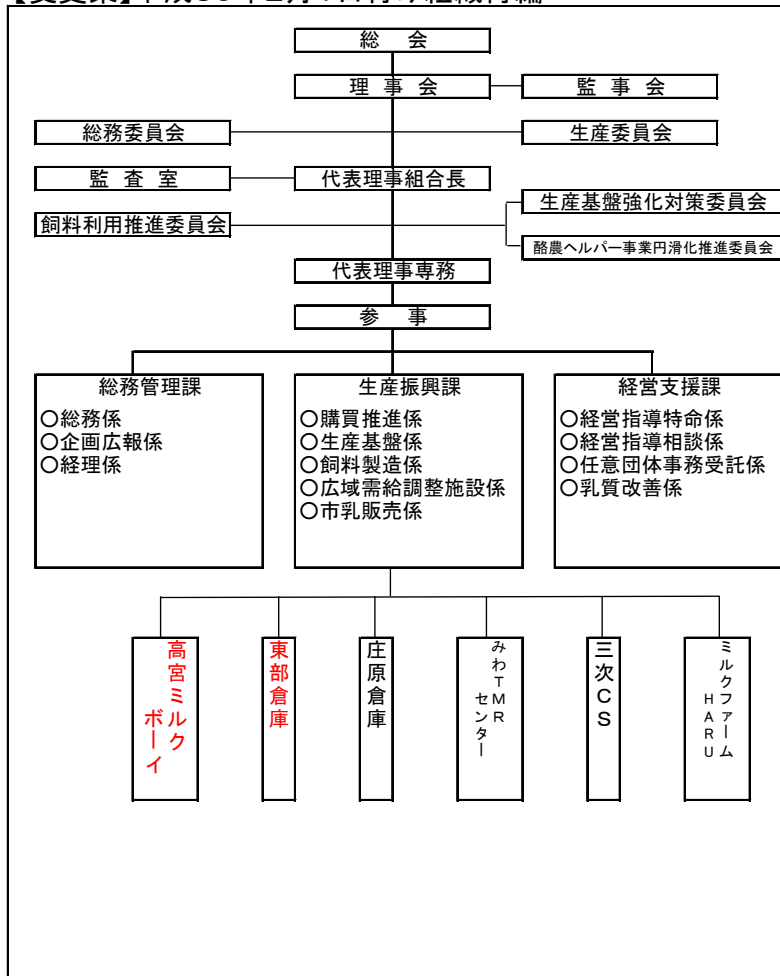
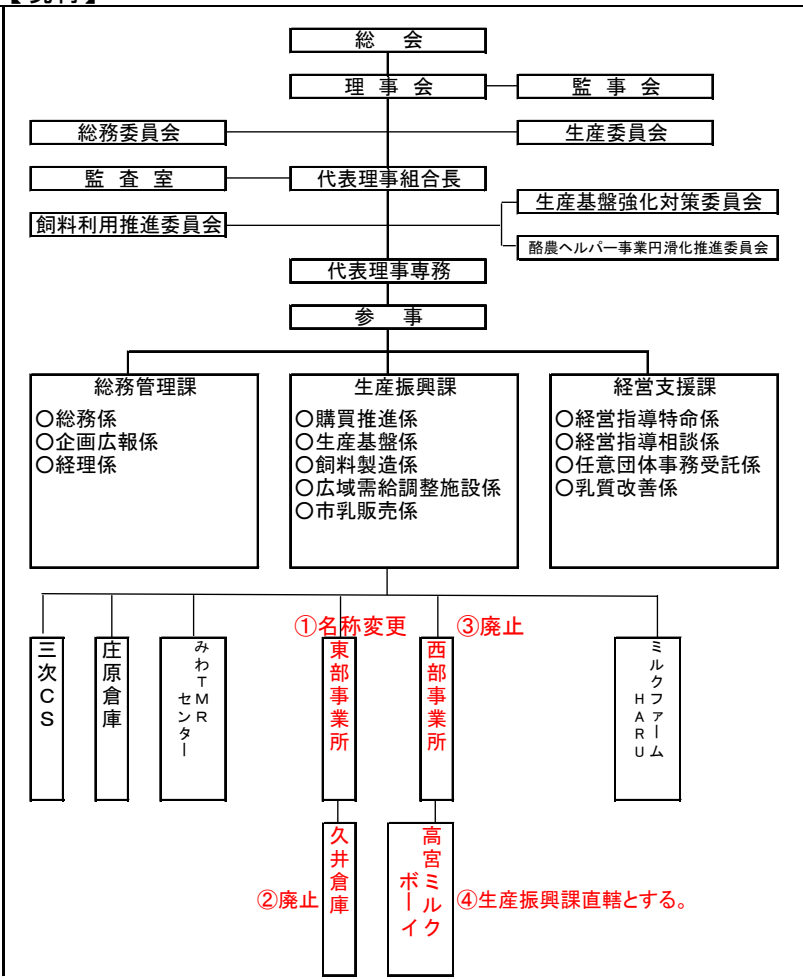


■平成30年2月1日付け組織再編に係る新旧機構図

【変更案】平成30年2月1日付け組織再編



【現行】



■組織機構再編の主な変更内容

1. 主な変更内容

- | |
|--------------------------------------|
| (1) 西部事業所・久井倉庫を廃止し、予約購買体制を確立する。 |
| (2) 東部事業所の事業所機能をなくし、倉庫として名称を東部倉庫とする。 |
| (3) 高宮ミルクボーイ（倉庫）を生産振興課の直轄管理とする。 |
| (4) 組合員巡回指導体制を整備する。 |

2. 事業所・倉庫の運営体制

- (1) 倉庫・配送総括担当職員：生産振興課係長 和田千順
 (2) 東部倉庫及び高宮ミルクボーイの運営体制

①開所日

倉庫名	月	火	水	木	金	土
東部倉庫	○	×	○	×	○	×
高宮ミルクボーイ	×	○	×	○	○	×

※祝日等によって倉庫開所日が休業日にあたる際は、事前に調整のうえ 前月の「らくのうだより」並びにHPに掲載しお知らせします。

②開所時間：午前8時45分から午後5時15分

(就業規則に係る休憩時間、正午から1時間を除く)

- ③担当職員：原則、生産振興課職員2名体制とする。何れか1名は本所朝礼に出席し、倉庫・職員間の情報共有を図り、組合員への情報提供を行います。

正担当	副担当
課長補佐 盛崎伸治	係長 和田千順
係長 松尾雅也	嘱託員 櫻木茂夫

3. 飼料配送体制（予約購買体制の確立）

西部事業所並びに久井倉庫の廃止に伴う組合員への配送体制は、組合員からの「購買品予約注文書」を受けて、次のとおりと致します。

■発注・受注・納品などの手順

(1) 西部事業所管内

項目	取引関係	期日並びに方法	品目	
受注	組合員→広酪	1週間前	全て	
① 発注先	〃	生産振興課・担当職員		
② 指示・依頼	広酪→業者	本所からSP・仕入業者	配合・ビタミン添加剤	
③	配送	広酪→東酪	受注後	全酪商品等
	直送	広酪→業者	受注後	ビタミン・添加剤
	職員	広酪→組合員	職員巡回時	PB商品等

※上記配送は、広酪TMR飼料及び全酪連供給飼料の配送時に併せた納品体制とする。ビタミン等のPB商品は、職員による巡回訪問時に納品する。その他の品目は、業者からの直送対応とする。

(2) 久井倉庫管内

項目	取引関係	期日並びに方法	品目
受注	組合員→広酪	毎週月曜日正午まで	全て
① 発注先	〃	生産振興課	
② 指示	本所→倉庫	本所から東部倉庫	全て
③	配送	広酪→東酪	全て
	職員	広酪→組合員	職員巡回時 市乳商品等

※上記配送は、週1回の定期配送対応、及び広酪TMR飼料・全酪連供給飼料の配送時に併せた納品対応とする。

(3) 組合員以外の対応

1) 大口利用者 (株)東酪による配送、若しくは、東部倉庫での直接引取とする。
2) 和牛農家等の小口利用者 東部倉庫並びに高宮ミルクボーイの両倉庫での引き取りとする。

4. 組合員巡回指導体制

職員農家担当制を継続し、倉庫担当職員を含め、事前にファクシミリや電話等で通知のうえ、訪問巡回指導の頻度を高めてその徹底を図ります。

なお、現状では様々な補助事業や各種事業の取り扱いを行っていますが、これらの整理を行い、①牛群検定データを利用した飼養管理、②e酪農会計を利用した経営管理、③広酪製造飼料の推進を図るとともに、各指導機関を含めた巡回指導にあたります。

5. 職員農家担当割当表

地域	市町名	担当	地域	市町名(旧町名)	担当
備北	三次市布野町	清水一彦	南部	呉市	河野洋一
	三次市作木町			東広島市	
	三次市三良坂町		西部	安芸高田市高宮町	盛崎伸治
	三次市吉舎町			安芸高田市美土里町	
	三次市和知町			安芸高田市甲田町	
	三次市廻神町	山県郡北広島町(千代田)		加藤祐一	
	三次市三和町	山県郡北広島町(大朝)			
	庄原市口和町	櫻木茂夫	山県郡北広島町(芸北)	和田千順	
	庄原市高野町		山県郡北広島町(豊平)		
	庄原市西城町		広島市安佐南区		
	庄原市東城町	名越道弘	広島市安佐北区		
	庄原市小用町		広島市佐伯区		
	庄原市峰田町		東部	三原市	櫻木茂夫
	庄原市大久保町			世羅郡世羅町	上 富士
	庄原市一木町			庄原市総領町	
	庄原市上原町	藏崎哲治	神石郡神石高原町	松尾雅也	
	庄原市七塚町		三次市甲奴町		
	庄原市山内町		府中市		
庄原市木戸町	福山市		竹ノ内寛治		